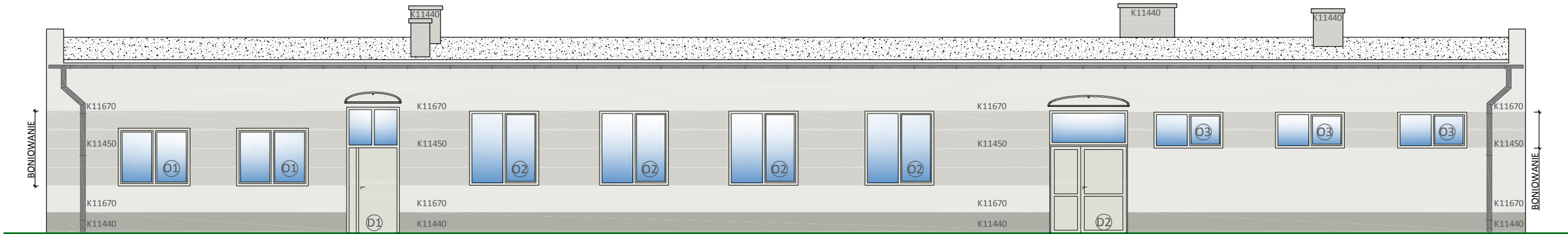
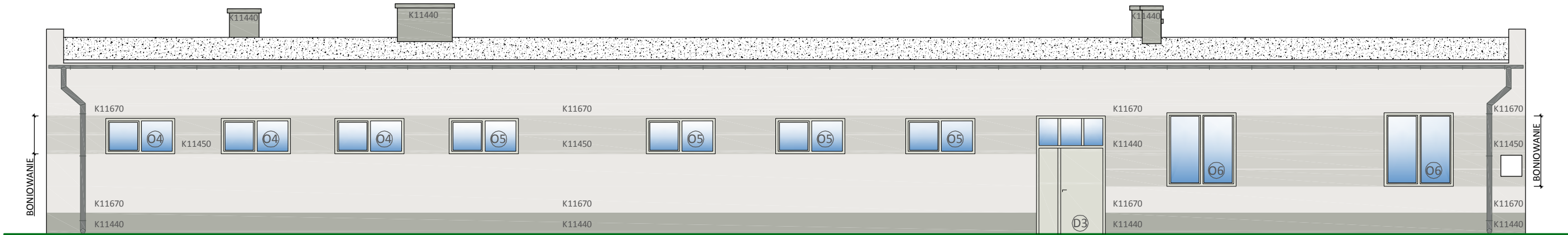


ELEWACJA PÓŁNOCNA



KOLORYSTYKA ELEWACJI WEDŁUG PALETY BARW "KABE"  
STOLARKA OKIENNA I DRZWIOWA RAL 9002  
RYNNY I RURY SPUSTOWE RAL 7037

ELEWACJA POŁUDNIOWA



KOLORYSTYKA ELEWACJI WEDŁUG PALETY BARW "KABE"  
STOLARKA OKIENNA I DRZWIOWA RAL 9002  
RYNNY I RURY SPUSTOWE RAL 7037  
OBRÓBKİ BACHARSKIE RAL 7037

	<b>KALMAR Marcin Maciejewski</b> ul. Aleksandra Fredry 7, 88 - 100 Inowrocław		
Nazwa zadania:	TERMOMODERNIZACJA BUDYNKU ŚWIETLICY I OSP W MIEJSCOWOŚCI STANOMIN GMINA DĄBROWA BISKUPIA		
Adres:	STANOMIN 45, dz. nr 75, obręb 0023, GMINA DĄBROWA BISKUPIA		
Inwestor:	GMINA DĄBROWA BISKUPIA TOPOŁOWA 2, 88 - 130 DĄBROWA BISKUPIA		
<b>KOLORYSTYKA ELEWACJI PÓŁNOCNEJ I POŁUDNIOWEJ</b>			
	IMIĘ I NAZWISKO	NR UPRAWNIEN	PODPIS
ARCHITEKTURA I KONSTRUKCJA	Marek Żelazny	upr. bud. arch.-konstr. GP-KZ-7342/97/92	
OPRACOWAŁ	Marcin Maciejewski	KUP/0138/OWOK/05	
Nr rys. 3	Skala: 1:100	Data: SIERPIEŃ 2020r.	